



Au fil de la Mortagne

Communauté de Communes de la Mortagne

Les maires de la CCM :

- **ESSEY LA COTE**
Denis FERRY
- **FRAIMBOIS**
François GENAY
- **FRANCONVILLE**
Bernard VAUTRIN
- **GERBEVILLER**
Daniel BONTEMS
- **GIRIVILLER**
Yannick TRAMONTIN
- **HAUDONVILLE**
Bernadette GAUCHE
- **LAMATH**
Bernard GENAY
- **MAGNIERES**
Pascal BURGAIN
- **MATTEXEY**
Rémi VUILLAUME
- **MORIVILLER**
Gérard GEOFFROY
- **MOYEN**
Francis VILLAUME
- **REMENOVILLE**
Alain BALLY
- **SERANVILLE**
Hubert HAGNIEL
- **VALLOIS**
Philippe ALAVOINE
- **VATHIMENIL**
Jean-Marie LECLERE
- **VENNEZEY**
Françoise BALLAND
- **XERMAMENIL**
Laurent GELLENONCOURT



EDITORIAL DU PRÉSIDENT

Suite aux élections de mars 2008, l'équipe de la communauté de communes a fortement été renouvelée. 23 délégués sur 39 sont nouvellement élus. Je leur souhaite la bienvenue.

Je tiens à remercier l'ensemble des anciens élus pour le travail qu'ils ont effectué, dans le respect des idées et des identités de chacun, au sein de notre communauté de communes.

Sommaire

Nouvelles équipes municipales et intercommunales

La communauté de communes présente au Mali

Economies d'énergie - Mode d'emploi

Déchets :

- Déchets professionnels et référents des chambres consulaires
- Vous voulez vous débarrasser d'objets mais vous ne voulez pas les jeter
- « Recycler, c'est ma nature »
- Le recyclage des DEEE

Programme paysage et jardins

Concerts des amis de l'orgue de Gerbéviller

Minibus du CCAS

Formations et sensibilisation à l'urbanisme

Le nouveau projet de territoire de la communauté de communes

Une organisation nouvelle en fonction du projet de territoire

- Un merci plus particulier à Jean-Marie GRAVIER, notre Président sortant, qui n'a pas souhaité solliciter à nouveau le suffrage des électeurs.
- Des actions telles que le programme d'entretien de la Mortagne et de ses affluents, le soutien aux animations culturelles, les activités à destination des jeunes de 6 à 12 ans avec Agir Sport, la formation à l'urbanisme, la gestion des déchets sont déjà bien engagées.
- D'autres défis seront à relever dans les années à venir, notamment la question du périmètre de notre communauté et la réflexion sur le maintien des services en milieu rural.
- Je souhaite poursuivre le travail engagé dans un esprit d'équipe avec les Vice-Présidents, les membres du bureau et l'ensemble des élus communautaires.
- J'invite également les habitants à rejoindre les groupes de travail et à s'investir dans la mise en œuvre du projet de territoire qui vous est présenté dans ce numéro.
- Bonne lecture

François GENAY

NOUVELLES ÉQUIPES MUNICIPALES ET INTERCOMMUNALES

Les élections de mars dernier ont amené de nombreux changements dans nos communes. Les délégués étant désignés parmi les élus des communes, le conseil communautaire a également vu ses représentants changer.

Ce nouveau conseil, réuni à Seranville le 3 avril 2008, a procédé à l'élection du Président, des Vice-Présidents et des membres du Bureau. Cette équipe aura en charge de mettre en application le projet de territoire axé sur le développement durable, rédigé durant l'année 2007 (voir pages 5 et 6).

Voici ci-dessous la nouvelle équipe :

Les délégués au conseil communautaire :

- ✓ **ESSEY-LA-CÔTE** : Denis FERRY et Roger BOULAY
- ✓ **FRAIMBOIS** : François GENAY et Marie-France LOPPION
- ✓ **FRANCONVILLE** : Dominique GALMICHE et Ludovic REMOND
- ✓ **GERBÉVILLER** : Daniel BONTEMS, Françoise GUIZOT, Andrée STOECKLIN et Jean-Marie HUEBER
- ✓ **GIRIVILLER** : Lionel FARON et Olivier SIMON
- ✓ **HAUDONVILLE** : Michel GRAVIER et Bernard SATORI
- ✓ **LAMATH** : Bernard GENAY et Agnès LASSIETTE
- ✓ **MAGNIÈRES** : Pascal BURGAIN, Milos TESOVIC et Jean-Pierre SCHEIRLINCK
- ✓ **MATTEKEY** : Olivier NOEL et Rémi VUILLAUME
- ✓ **MORIVILLER** : Gérard GEOFFROY et Michel CUNCHE
- ✓ **MOYEN** : Francis VILLAUME, Véronique PERRIN et Sophie DURAND
- ✓ **REMENOVILLE** : Alain BALLY et Adélaïde COSSON
- ✓ **SERANVILLE** : Hubert HAGNIEL et Maryse SOITIN
- ✓ **VALLOIS** : Philippe ALAVOINE et Claudie DEBOMY
- ✓ **VATHIMÉNIL** : François GUERIN et Claude ANDRE
- ✓ **VENNEZEY** : Françoise BALLAND et Alain CHOFFEL
- ✓ **XERMAMÉNIL** : Laurent GELLENONCOURT, Thierry BERODIER et Alain SALVI



Président
François GENAY
Maire de Frambois

1^{er} Vice-Président,
réfèrent des groupes de travail
« urbanisme », « cours d'eau »,
« paysage » et « coopération
décentralisée ».

Laurent GELLENONCOURT
Maire de Xermaménil



2^e Vice-Président,
réfèrent des groupes de travail
« culture », « tourisme - patrimoine »,
« services » et « jeunesse »

Pascal BURGAIN
Maire de Magnières



3^e Vice-Président,
réfèrent des groupes de travail
« économie », « gestion des déchets »
et « secrétaires de mairies »

Bernard GENAY
Maire de Lamath



Autres membres du Bureau : Marie-France LOPPION, Andrée STOECKLIN, Denis FERRY, Claude ANDRE, Philippe ALAVOINE, Alain SALVI et Hubert HAGNIEL.

En bref... En bref... En bref... En bref...

Notre agent de développement Amélie ALIAS a quitté la communauté de communes en octobre 2007. Vincent LÉTICHE la remplace à ce poste depuis cette date.

LA COMMUNAUTÉ DE COMMUNES PRÉSENTE AU MALI

En décembre 2007, une délégation composée de 3 élus et 3 techniciens maliens issus de 3 cercles de la région de Gao (Ansongo, Gao, Bourem) est venue travailler parmi nous sur la cartographie, le tourisme et la décentralisation.

Cette mission s'inscrit dans la continuité de l'action engagée depuis 2004.



*Amélie MOUCHETTE,
notre représentante au Mali*

Amélie MOUCHETTE, nouvellement recrutée par la CCM pour être son représentant sur le terrain, va œuvrer pendant 2 ans dans la région de Gao.

Sa mission a été définie avec le groupe et les délégués maliens durant leur séjour. Elle va à la rencontre des élus et des partenaires sur les 3 thèmes retenus.

Agée de 24 ans et originaire du Toulousain, Amélie a déjà effectué

une mission au Sénégal sur le tourisme durable. Elle a rejoint son poste à Gao en janvier 2008 et nous rend compte régulièrement de l'avancée de son travail. Une nouvelle phase de notre coopération est ainsi engagée.



Mission des maliens en France, décembre 2007

ÉCONOMIES D'ÉNERGIE - MODE D'EMPLOI



Vincent FOINANT, de l'Espace Info-Energie (EIE) du Lunévillois, assure depuis novembre 2007 une permanence par mois à Gerbéviller pour renseigner les particuliers, professionnels et collectivités sur la maîtrise de l'énergie et les énergies renouvelables.

Quelles sont les principales interrogations des personnes que vous avez rencontrées lors de vos permanences ?

La plupart des conseils portent sur des changements de système de chauffage, l'installation de capteurs solaires, les projets de construction de maison ou les aides financières (crédit d'impôt, aides régionales,...).

Lorsque vous le contactez, l'EIE vous aide gratuitement dans vos réflexions et vous conseille sur les différentes options et solutions techniques.

Quels sont les gestes à faire au quotidien pour limiter notre consommation d'énergie ?

L'énergie sert à : se déplacer, chauffer ou refroidir, s'éclairer, mettre en mouvement ou en fonctionnement. En étant conscient de cela, de nombreuses économies peuvent être facilement réalisées, par de petites modifications de comportement, comme :

Ne pas surchauffer, prendre des douches plutôt que des bains, éteindre les veilles des appareils électriques, utiliser des transports en commun ou le vélo, rouler moins vite.

Ensuite, l'utilisation de matériel "moderne" et plus performant (appareils électroménagers de Classe A ou A+, lampes basse consommation), permet de réaliser de belles économies en conservant le même confort. Enfin, l'isolation des bâtiments permet une réduction massive de nos consommations de chauffage et donc des émissions de CO2.

Comment vous contacter si j'ai un projet ?

Toute personne est invitée à me joindre au 03 83 75 27 73 pour fixer une date de rendez-vous.

Déchets professionnels et référents des chambres consulaires

Les professionnels sont souvent confrontés à la gestion de déchets spéciaux, n'entrant pas dans le circuit classique de traitement. Afin d'apporter des réponses concrètes à ces problèmes, les chambres consulaires ont chacune désigné un référent sur le sujet. N'hésitez pas à les contacter pour toute question sur la gestion de vos déchets professionnels :



- **Chambre des Métiers et de l'Artisanat :**
Fanny FORMALIK (cnidep : 03 83 95 60 88)
- **Chambre d'Agriculture :**
Dominique LABBE (03 83 93 34 10)
- **Chambre de Commerce et d'Industrie :**
Alain EVEN (03 83 85 54 47)

Vous voulez vous débarrasser d'objets mais vous ne voulez pas les jeter

Des communautés comme Emmaüs peuvent vous aider. Des sites Internet fonctionnant comme des petites annonces sont également apparus dernièrement. En voici deux exemples :

<http://www.recupe.net/> ou <http://donner-recuperer.fr/>

« Recycler, c'est ma nature »

Dans le cadre de la « labellisation des collèges éco-responsables », des élèves et du personnel du collège Eugène François de Gerbéviller ont créé un club sur le traitement des déchets. Ses actions sont la découverte des circuits de recyclage, la création d'un diaporama sur le tri du papier, la collecte du papier au collège et dans les locaux de la CCM et de la Mairie (300 kg récoltés depuis novembre), la mise en place d'une borne pour récupérer les piles usagées (actuellement 35 kg), la récupération des déchets végétaux de la cantine dans le composteur du collège.



A suivre ...

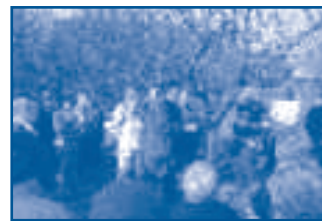
Le recyclage des Déchets d'Équipement Électrique et Électronique (DEEE)

Suite à un décret de 2005, les DEEE (ordinateurs, télévisions, électroménager et tout équipement électrique et électronique) doivent être triés. Ils ne sont plus collectés avec les ordures ménagères ou les encombrants. Sachez que lorsque vous achetez un matériel de ce type, le vendeur ne peut pas refuser de vous reprendre votre ancien matériel. Vous pouvez également les déposer à la déchetterie de Lunéville pour vous en débarrasser.

Programme paysage et jardins

Le groupe de travail « embellissement des communes » a mis en place une série d'animations sur le paysage et les jardins pour le printemps.

Ce programme est en ligne sur le site internet de la communauté de communes et se terminera par une visite du jardin de Gondremeur le 4 juin 2008.



Formation à la taille des fruitiers par les croqueurs de pommes le 15 mars

N'hésitez pas à vous inscrire auprès de la CCM si vous souhaitez participer à cette visite.



Croquis d'aménagement d'une haie tressée à Remenoville par le Conseil en Architecture Urbanisme et Environnement (réalisation le 1^{er} mars)

Minibus du Centre Communal d'Action Sociale (CCAS)

2 circuits du minibus du CCAS de Gerbéviller sillonnent les communes du territoire et permettent des allers et retours à Lunéville les mardi et vendredi après-midi. Les associations peuvent également louer le minibus au CCAS pour des déplacements de groupes.

Horaires, informations et renseignements au 03 83 42 73 22 ou sur notre site Internet : <http://www.cc-mortagne54.fr>

Concerts des amis de l'orgue de Gerbéviller

Plusieurs concerts soutenus par la CCM et le Conseil Général ont été programmés par les amis de l'orgue de Gerbéviller. Prochaines dates (à l'église de Gerbéviller, entrée libre) :

- 6 juillet 2008 (17h00) : récital d'orgue
- 27 juillet 2008 (17h00) : orgue et violoncelle
- 3 octobre 2008 (20h30) : chœur et orgue
- 7 décembre 2008 (15h00) : chœur d'enfants

Un concert pédagogique aura également lieu le 20 juin 2008 auprès des classes de cours moyens du territoire.

Formations et sensibilisation à l'urbanisme

Le groupe de travail sur l'urbanisme et l'habitat a mis en place fin 2007 un plan de formation à destination des élus, secrétaires de mairies et membres du groupe de travail. Le Conseil en Architecture, Urbanisme et Environnement (CAUE) est intervenu en octobre 2007 auprès du conseil communautaire et la Direction Départementale de l'Équipement a réalisé une formation sur les nouvelles règles d'urbanisme pour les secrétaires de mairie de la CCM. D'autres formations se dérouleront prochainement sur l'urbanisme et le développement durable.

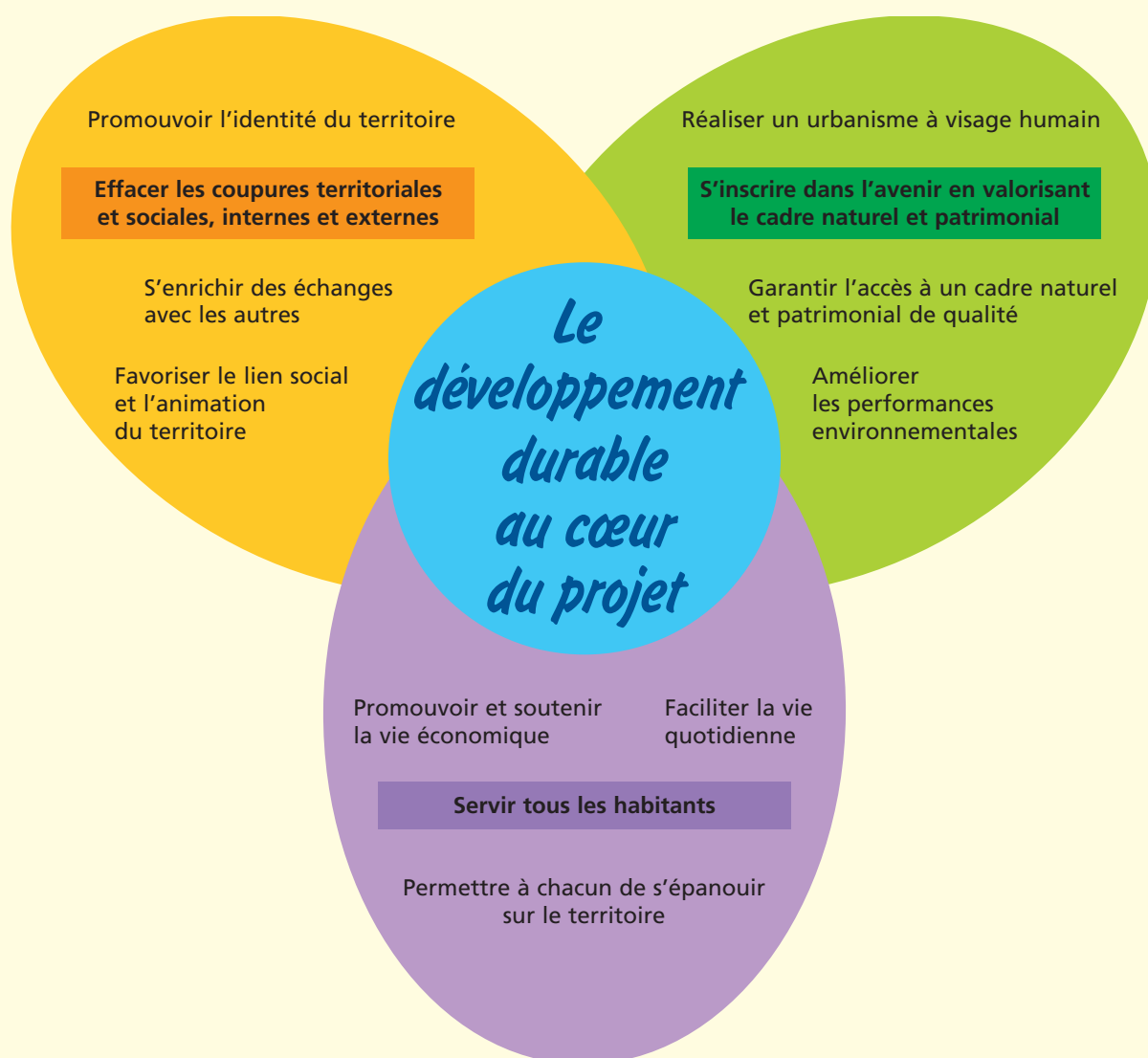
LE PROJET DE TERRITOIRE DE LA COMMUNAUTÉ DE COMMUNES

Durant les années 2006 et 2007, des travaux de diagnostic et de projection dans l'avenir ont été réalisés par la communauté de communes. L'objectif était de mettre en place un nouveau projet de territoire.

Ce document permet de planifier le développement sur plusieurs années. Dans le cas de la Mortagne, le projet est prévu pour couvrir les années 2008 à 2014. C'est donc un document particulièrement important, qui a nécessité la concertation avec un grand nombre d'acteurs et de partenaires.

Le développement durable s'est très vite imposé comme une finalité. C'est un élément transversal, concernant tous les domaines de travail : toute action devra donc être menée en lien avec cette finalité.

Trois axes de développement comportant chacun trois objectifs ont ensuite été identifiés. Afin de les atteindre, toute une série d'actions est prévue. Le schéma ci-dessous donne une vue d'ensemble de ce nouveau projet. La version définitive et complète du document sera prochainement en ligne sur <http://www.cc-mortagne54.fr> et consultable en mairie.



Coupon à renvoyer à l'adresse ci-dessous ou à déposer en mairie

COMMUNAUTÉ DE COMMUNES DE LA MORTAGNE

1, rue Georges Clémenceau

54830 GERBEVILLER

Téléphone : 03 83 42 81 29

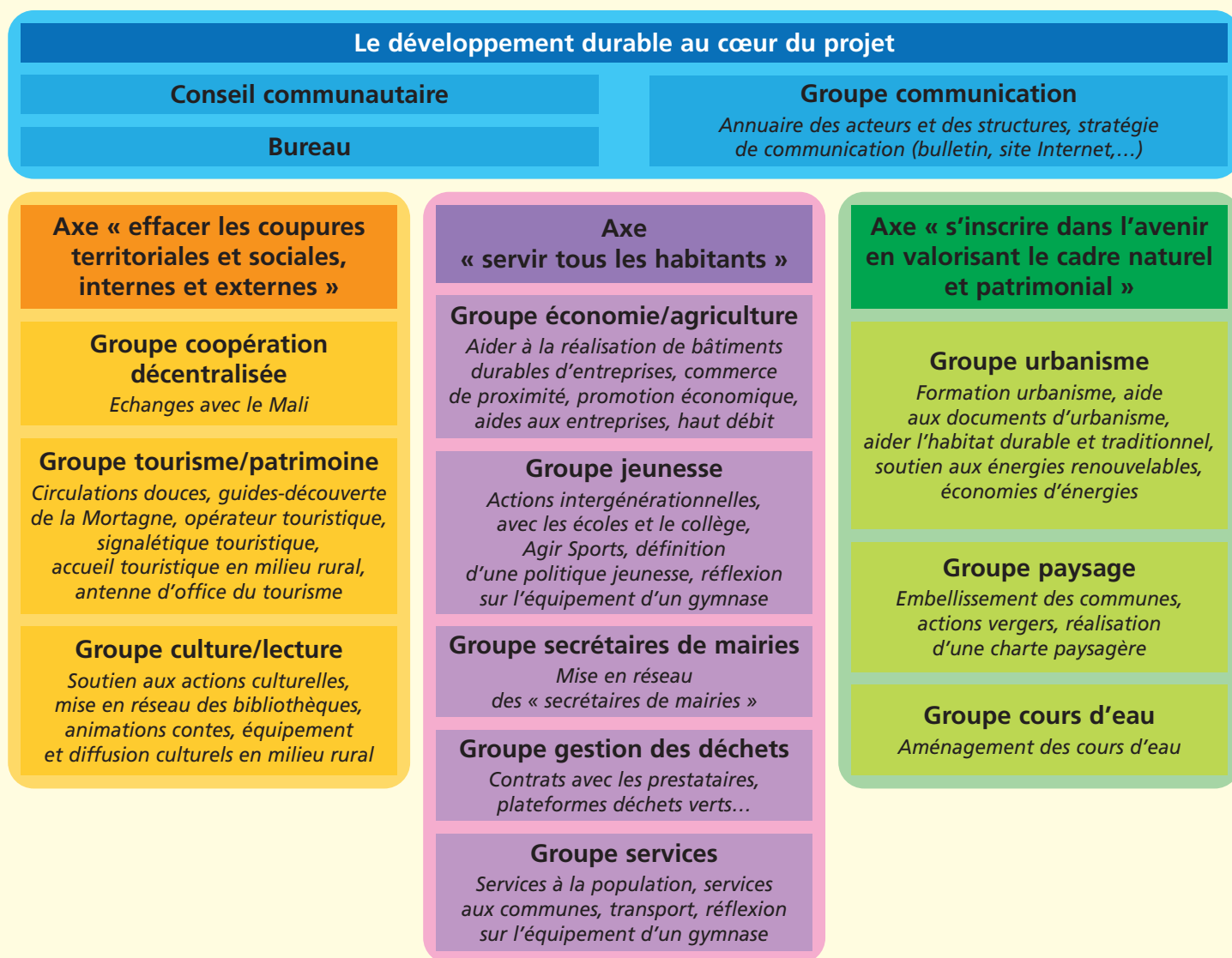
Internet : contact@cc-mortagne54.fr

UNE ORGANISATION NOUVELLE EN FONCTION DU PROJET DE TERRITOIRE

Avec ce nouveau document de planification, la communauté de communes a dû revoir son organisation : les groupes de travail sont rattachés directement aux trois axes de développement (sauf le groupe communication). Un vice-Président est délégué à chacun de ces axes de développement.

Les douze groupes de travail gèreront chacun plusieurs actions. Leurs projets seront transmis au Bureau, qui les soumettra à son tour au vote du conseil communautaire. **Ces groupes de travail sont ouverts à tous (que vous soyez élu ou non).** N'hésitez pas à contacter la communauté de communes pour plus de renseignements et vous inscrire : **les groupes se réuniront à partir de juin** et désigneront leurs nouveaux responsables afin de poursuivre le travail engagé.

Le schéma ci-dessous présente la nouvelle organisation (*en italique : la liste des actions gérées par les groupes de travail*) :



Vous souhaitez participer à l'un ou plusieurs de ces 12 groupes de travail ?

Faites-le nous savoir à l'aide de ce coupon réponse.

Mme, M.

Adresse :

Courriel :

Souhaite participer aux groupes de travail suivants :

.....

.....

.....